

ideen for Langelands Elforsyning, som tog godt imod forslaget.

Ideen var at stille tårnene til rådighed for kunstnere, som fik frie tøjler til at udsmykke hvert deres tårn. Men det skulle ikke være en permanent udstilling. Tanken var og er stadig, at udsmykningerne skal udskiftes sådan cirka hvert tredje år, så andre kunstnere også får mulighed for at møde den udfordring, det er at gøre et højt, smalt tårn til en samlet kunstnerisk enhed.

De første tre kunsttårne blev indviet i 2003, nogle år

senere var der seks, og dermed var grundlaget for visionen om at etablere Danmarks længste kunstudstilling på plads. En arbejdsgruppe bestående af langelandske kunstnere, repræsentanter fra Langeland Kommune, Turist- og Erhvervsforeningen Langeland og Langelands Elforsyning arbejdede videre med ideen.

Det foreløbige højdepunkt kom i 2010 med åbningen af yderligere fem kunsttårne, så der nu er 12 tårne jævnt fordelt over hele Langeland. Det skete i forbindelse med Langelands Elforsynings

100 år jubilæum og blev markeret med en særdeles velbesøgt fernisering.

I foråret 2010 stiftedes fonden De langelandske Kunsttårne, der har til formål at styre projektets videreførelse og sørge for vedligeholdelse af tårnene. Fondens kapital er en kvart million kroner, som alene er indskudt af Langelands Elforsyning i form af tårnene og kontanter.

Så udover at sikre de gamle transformator-tårne en betryggende fremtid, har Langeland fået en unik attraktion og kunstnerne en spændende legeplads.

## Die langeländischen Kunsttürme

- Kunst einzigartig erleben.

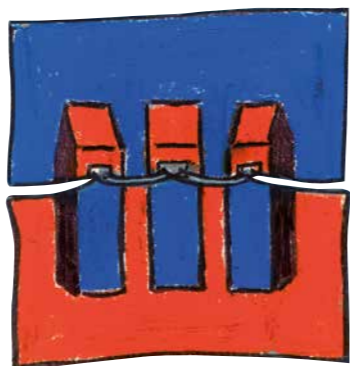
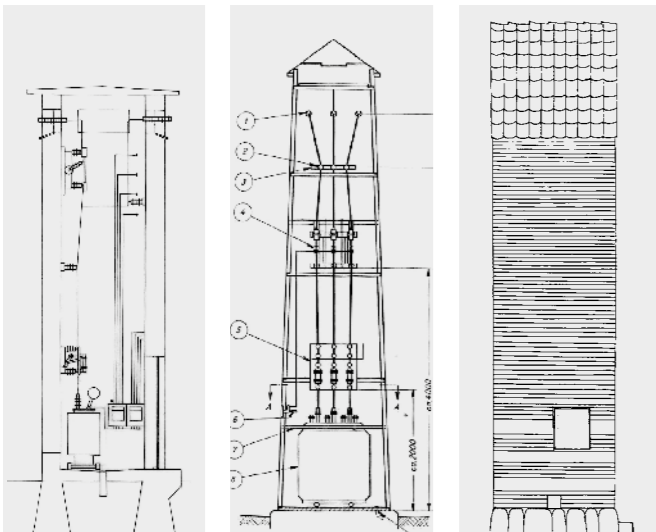
Auf Dänemarks längster Kunstausstellung, die über 12 Türme verteilt ist, können Sie die vielen Facetten der Kunst entdecken und wie verschiedene Künstler sich der Herausforderung einer "Galerie" von 1,5 x 1,5m und 8m Höhe gestellt haben. Egal zu welcher Jahreszeit Sie kommen, die Türme sind ganzjährig geöffnet und können jederzeit besucht werden. Wir möchten Sie sogar gerne dazu auffordern, Sie zu verschiedenen Jahreszeiten zu besuchen, da die Eindrücke sehr unterschiedlich sind, je nachdem ob man an einem Sommertag oder im Herbst oder Winter kommt.

## The Art Towers of Langelund

- A completely unique way to experiencing art

In Denmark's Longest Lasting Art Exhibition spread out on 12 different towers, you can explore the many facets of art and see how different artists meet the challenge, when the "gallery" measures 1,5m x 1,5m and 8m to the ceiling! No matter which season you come, you can visit the towers, since they are open all year round. We would actually encourage you to visit them in different seasons, because there is a difference between the experience on a summerday or a day in fall or the winter.

De 12 Langelandske Kunsttårne giver beskueren en kunstnerisk oplevelse, samtidig med at man oplever den langelandske natur på tæt hold. Fra Nord til Syd, fra Øst til Vest, bevæger man sig rundt i et kulturlandskab, samtidig med at man kan opleve kunsten i de 12 tårne i fred og ro. Tårnene er åbne hele året rundt. Turen rundt, vil altid byde på en ny oplevelse, som er forskellig for årstiderne og vejret. Denne helt unikke udstillingsform er enestående, og er foruden dette, Danmarks længste Udstilling.



Kunsttårnene 2019 Foto og layout: Luf Ager Tryk: STEP



# DE LANGELANDSKE Kunsttårne

2019

## Kunst i højformat

af Bo Trolle

**Historien** om De Langelandske Kunsttårne tog i princippet sin begyndelse, da Langelands Elforsyning i begyndelsen af 1980'erne besluttede at omlægge ledningsnettet fra luftledninger til kabler i jorden. Derved mistede de gamle transformator-tårne deres betydning og gik en uvis skæbne i møde. Nedrivning syntes at være den mest nærliggende løsning.

Så galt gik det heldigvis ikke, for folk med sans og respekt for bevaring af bygninger af kulturhistorisk betydning, begyndte at røre på sig for at redde i hvert fald en del af tårnene, der siden elektricitetens indtog har stået som markante fikspunkter i landskabet. I starten var der 40 flere til, så på et tidspunkt blev strømmen fordelt via 80 tårne. Da kabellægningen var tilendebragt, stod dog kun knap halvdelen tilbage.

I 1995 tog Bevaringsforeningen for Langeland og Strynø initiativ til en registrering af tårnene. Den blev gennemført i samarbejde med Langelands Museum for at finde ud af, hvilke tårne der var bevaringsværdige.

Men der var samtidig en erkendelse af, at hvis man ikke fandt et formål at bruge tårnene til, var det omsonst med en bevaringsindsats. Bygninger, der ikke er i brug, har en tendens til at blive overladt til glemsel og forfald.

I november-nummeret 1998 af Elnyt, elværkernes daværende forbrugerblad, efterlyste redaktionen ideer til fremtidig anvendelse af tårnene, og skrev bla.:

- Langt den bedste beskyttelse af bevaringsværdige bygninger sker ved, at de bruges. Men hvad skal transformator-tårnene bruges til? Elteknisk er der ofte ikke brug for dem længere. Tårnene er af beskeden størrelse

og spredt omkring i det åbne land, hvad der ikke synes at give mange muligheder.

Kunstneren Hans Kjær, Rudkøbing, kunne imidlertid sagtens se muligheder. For ham var det helt oplagt at bruge dem



til kunstneriske formål, når de var tømte for tekniske installationer. Han forelagde



# DE LANGELANDSKE Kunsttårne

1 Lohalsvej 5a  
5953 Tranekær

Kunstner:  
Sonia Brandes

2 Hesselbjergvej 18a  
5953 Tranekær

Kunstner:  
Lotte Engelbrecht

3 Botofte Strandvej 5a  
5953 Tranekær

Kunstner:  
Heerwagen

4 Korsebøllevvej 2a  
5953 Tranekær

Kunstner:  
Helle Scharling

5 Lismoesevej 6a  
5953 Tranekær

Kunstner:  
Alfio Bonanno

6 Pederstrupvej 16a  
5900 Rudkøbing

Kunstner:  
Henriette Lorentz

7 Skovsbovej 22a  
5900 Rudkøbing

Kunstner:  
Lars Calmar

8 Hennemtedvej 58a  
5900 Rudkøbing

Kunstner:  
Sabine Majus  
Brigitte Schröder

9 Haugbøllevvej 12a  
5900 Rudkøbing

Kunstner:  
Steffen Jensen

10 Langøvej 6a  
5932 Humble

Kunstner:  
Keld Nielsen

11 Kinderballevej 3a  
5932 Humble

Kunstner:  
Hans Kjær

12 Vestervej 31  
5935 Bagenkop

Kunstner:  
Jørgen Minor



## De 12 Langelandske Kunsttårne

I samarbejde med Fonden Langelands Elforsyning har langelandske kunstnere omskabt tidligere transformatorårne til Kunsttårne. Visionen "De Langelandske Kunsttårne" er fuldbragt, og Danmarks længste Udstilling er en realitet med 12 Kunsttårne fordelt over hele øen.

Mere information: [www.kunsttarne.dk](http://www.kunsttarne.dk), [www.langelandbibliotek.dk](http://www.langelandbibliotek.dk) og [www.langeland.dk](http://www.langeland.dk)

